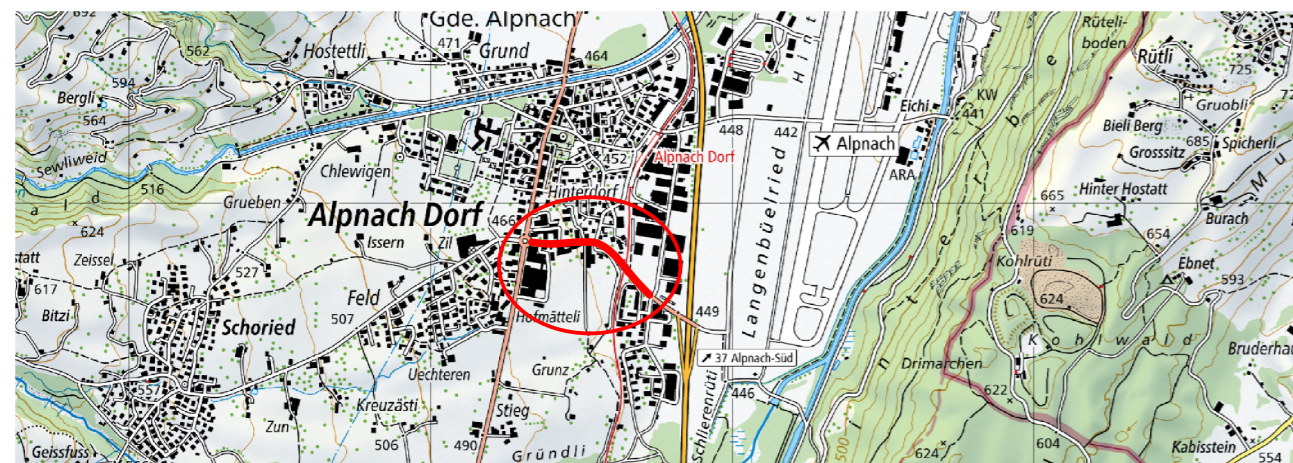


Kantonsstrasse

K-10 Hofmättelstrasse
Abschnitt Kreisel Hofmätteli - Industriestrasse

Verkehrssicherheitsmassnahmen



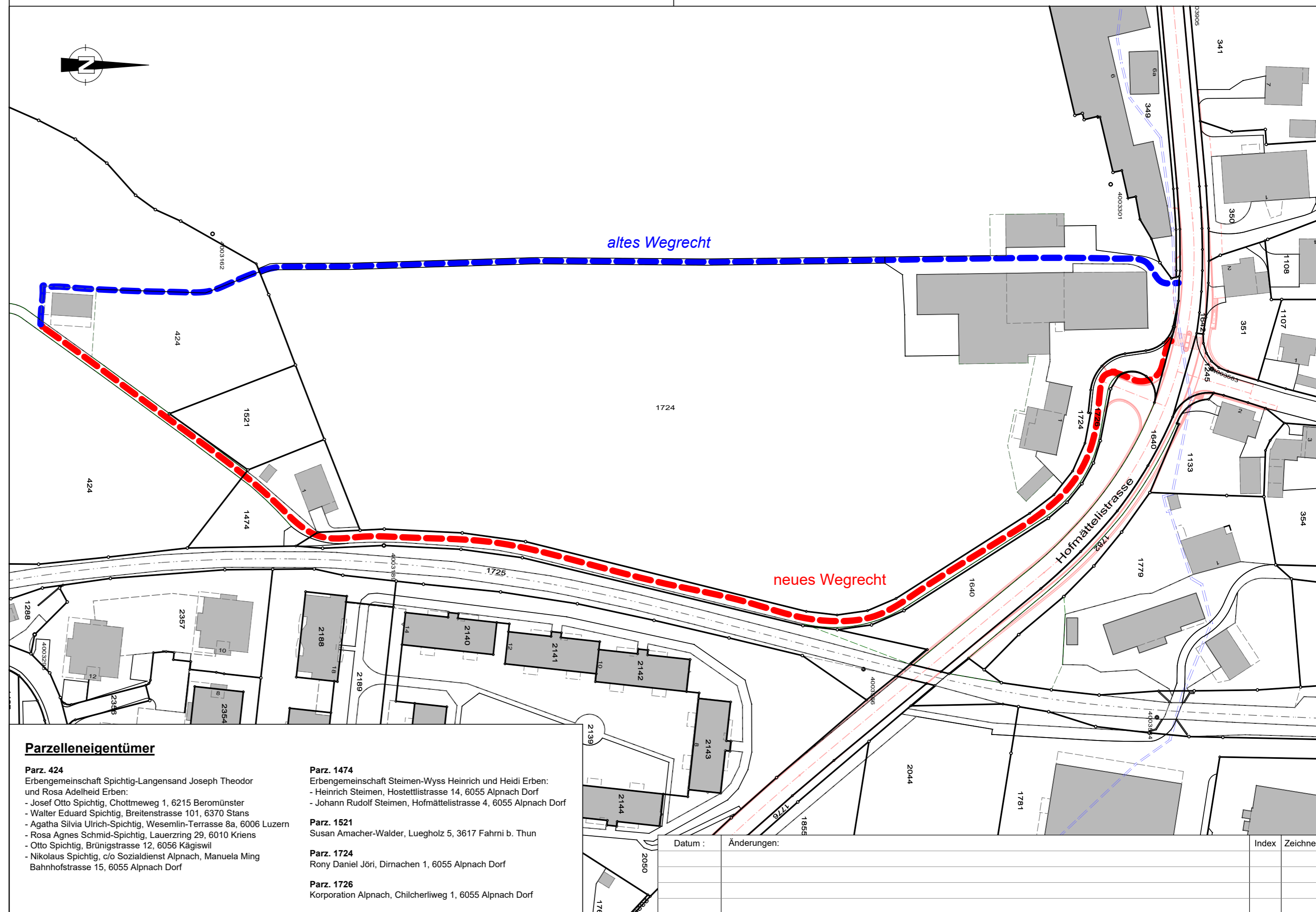
Auflageprojekt
Situation Umlegung Wegrecht Dirnachen
1:1'000

Index	Erstellt	Visum	Geprüft	Projekt-Nr. : 241060
-	30.09.24	rl	tz	Plan Nr. : 241060-67
				Planformat : 30/63

Projektverfasser : Ingenieurbüro ZEO AG, Brünigstrasse 12, 6055 Alpnach Dorf



Kantonale Baubehörde : Bau- und Raumentwicklungsdepartement Obwalden
Tiefbauamt, Abteilung Strassenbau, Foribach 4, 6064 Kerns



Parzelleneigentümer

Parz. 424
Erbengemeinschaft Spichtig-Langensand Joseph Theodor und Rosa Adelheid Erben:
- Josef Otto Spichtig, Chottmeweg 1, 6215 Beromünster
- Walter Eduard Spichtig, Breitenstrasse 101, 6370 Stans
- Agatha Silvia Ulrich-Spichtig, Wesemlin-Terrasse 8a, 6006 Luzern
- Rosa Agnes Schmid-Spichtig, Lauerzring 29, 6010 Kriens
- Otto Spichtig, Brünigstrasse 12, 6056 Kägiswil
- Nikolaus Spichtig, c/o Sozialdienst Alpnach, Manuela Ming Bahnhofstrasse 15, 6055 Alpnach Dorf

Parz. 1474
Erbengemeinschaft Steimen-Wyss Heinrich und Heidi Erben:
- Heinrich Steimen, Hostettlistrasse 14, 6055 Alpnach Dorf
- Johann Rudolf Steimen, Hofmättelstrasse 4, 6055 Alpnach Dorf

Parz. 1521
Susan Amacher-Walder, Lueholz 5, 3617 Fahrni b. Thun

Parz. 1724
Rony Daniel Jöri, Dirnachen 1, 6055 Alpnach Dorf

Parz. 1726
Korporation Alpnach, Chilcherliweg 1, 6055 Alpnach Dorf

Datum :	Änderungen:	Index	Zeichner